

به نام خدا

دانشگاه بین‌المللی امام خمینی



IMAM KHOMEINI
INTERNATIONAL UNIVERSITY

شیوه‌نامه رویداد دانشگاهی بانوی اسوه

۱۴۰۲/۱/۱۴

تاریخ تصویب در هیأت رئیسه دانشگاه

مقدمه

الگوسازی و روزآمد کردن الگوها در محیط‌های دانشگاهی، با وجود تنوع فرهنگی موجود در کشور، از وظایف وزارت علوم برشمرده شده است. یقیناً معرفی الگوهای برتر در حوزه‌های مختلف نقش مهمی در تربیت نسل جوان دارد؛ بدین منظور در طرح حاضر تلاش شده است، با معرفی بانوی «الگوی سوم»، مطابق با مبانی اسلامی و بیانات امامین انقلاب، بانوان جامعه دانشگاهی اعم از دانشجو، کارمند و استاد، در سه ساحت فردی، خانوادگی و اجتماعی، براساس شاخص‌های متناسب با فضای دانشگاهی، ارزیابی و الگوهای موفق و عینی، در قالب رویدادی سالانه، معرفی شود.

ماده ۱: مفاهیم و تعاریف

۱-۱. الگوی سوم: «الگوی سوم زن مسلمان»، به فرموده مقام معظم رهبری، الگویی است نه شرقی، نه غربی؛ نه زنی است در حاشیه و بی‌نقش و نه ابزاری جنسی برای مردان و در خدمت نظام سرمایه‌داری که جنسیت او بر انسانیتش می‌چربد. الگوی سوم زن مسلمان؛ زنی است عفیف، محجبه و شریف و در عین حال در متن و مرکز، بانویی ر شديافته و کارآمد در سه ساحت فردی، خانوادگی و اجتماعی که ضمن ایفای نقش‌های خود در محیط خانواده، از فعالیت اجتماعی مؤثر نیز غافل نیست.

۱-۲. بانوی اسوه: به کلیه برگزیدگان از میان بانوان دانشگاهی اطلاق می‌شود که طبق شاخص‌های مندرج در شیوه‌نامه در فرایند ارزیابی، با کسب بالاترین امتیاز، نمونه یا شایسته‌ترین قدردانی انتخاب شوند.

۱-۳. استاد: به عضو هیأت علمی بانو، در تمام مراتب — مربی، استادیار، دانشیار، استاد — اطلاق می‌شود که به صورت رسمی، پیمانی یا قراردادی و مدعو مشغول خدمت در دانشگاه است.

۱-۴. کارمند: کلیه کارکنان غیر هیأت علمی دانشگاه در بخش‌های مختلف که به صورت رسمی، پیمانی، قراردادی و ... مشغول خدمت هستند.

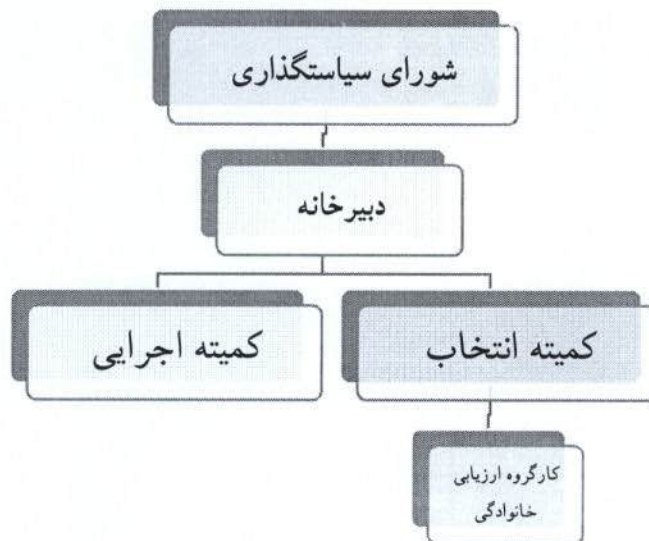
۱-۵. دانشجو: تمامی بانوانی که در گروه‌های آموزشی در مقاطع مختلف مشغول تحصیل در دانشگاه هستند.

ماده ۲: اهداف

- ترویج منظومه گفتمان انقلاب اسلامی در حوزه زنان؛
- هویت‌سازی برای زنان در راستای فرهنگ ایرانی-اسلامی؛

- ترویج الگوهای مناسب و گفتمان سازی در جامعه دانشگاهی؛
- ایجاد انگیزه برای نسل جوان برای تحول و پیشرفت؛
- معرفی زن موفق ایرانی در مجامع بین‌المللی.

ماده ۳: ساختار و ارکان



۱-۳. شورای سیاستگذاری

۱-۱-۳. اعضای شورا:

- رئیس دانشگاه (رئیس)
- مسئول نهاد نمایندگی مقام معظم رهبری در دانشگاه (نائب رئیس)
- مشاور رئیس در امور زن و خانواده (دبیر)
- معاون توسعه، منابع انسانی و پشتیبانی
- معاون دانشجویی
- معاون فرهنگی و اجتماعی
- معاون پژوهشی
- معاون آموزشی
- مدیر دفتر ریاست و روابط عمومی دانشگاه

- دو نفر از بانوان شاخص دانشگاه به نمایندگی از استادان، کارکنان و دانشجویان به انتخاب رئیس شورا

۳-۱-۲. شرح وظایف

- تدوین، تفسیر و تجدیدنظر در آیین نامه و تعیین سیاست های سالیانه
- نظارت بر حسن اجرای شیوه نامه
- تعیین تعداد برگزیدگان در هر سال
- تصویب جوایز و تسهیلات اهدایی به برگزیدگان
- تایید نهایی برگزیدگان رویداد

۳-۲. دبیرخانه

دبیرخانه به عنوان بازوی شورای سیاست گذاری و با مدیریت معاونت فرهنگی دانشگاه، برنامه ریزی و اجرای کلیه مراحل برگزاری رویداد را در قالب دو کمیته اجرایی و کمیته انتخاب برعهده دارد.

۳-۲-۱. شرح وظایف دبیرخانه

- دریافت مستندات متقاضیان؛
- تشکیل کمیته انتخاب بانوی اسوه و کمیته اجرایی ذیل دبیرخانه؛
- انجام استعلام های مورد نیاز و تشکیل پرونده برای هریک از متقاضیان برای ارسال به کمیته انتخاب؛
- بررسی و تأیید اولیه احراز شروط قطعی شرکت کنندگان برای شرکت در فرایند.

۳-۳. کمیته انتخاب بانوی اسوه

۳-۳-۱. اعضای کمیته:

- مشاور امور بانوان (رئیس کمیته)
- معاون فرهنگی
- مسئول نهاد نمایندگی مقام معظم رهبری

- مدیر اداری و استخدامی

- رئیس مرکز مشاوره

- دو نفر از بانوان صاحب نظر به انتخاب رئیس کمیته

تبصره ۱: کارگروه ارزیابی عملکرد خانوادگی، متشکل از رئیس مرکز مشاوره به عنوان رئیس کارگروه و دو استاد از گروه جامعه‌شناسی و روانشناسی است.

نتیجه ارزیابی این کارگروه در کمیته انتخاب بررسی خواهد شد.

۳-۲. شرح وظایف کمیته انتخاب بانوی اسوه

- بررسی و تأیید مستندات و استعلام‌های دریافتی دبیرخانه؛

- انتخاب و معرفی سه برابر ظرفیت واجدین شرایط به شورای سیاست‌گذاری؛

- تهیه و تنظیم نمونه برگ‌ها و جدول‌های لازم برای شرکت در رویداد، تشکیل پرونده و استعلام.

تبصره ۱: کمیته انتخاب می‌تواند علاوه بر بررسی مستندات افراد متقاضی، مستقلاً نسبت به شناسایی افراد واجد شروط و معرفی به دبیرخانه برای احراز شروط قطعی اقدام نماید. در صورت تأیید دبیرخانه، پرونده افراد، تشکیل و برای بررسی به کمیته انتخاب ارجاع داده می‌شود.

تبصره ۲: کمیته انتخاب، پس از ارزیابی پرونده فردی و اجتماعی- فرهنگی متقاضیان، سه برابر ظرفیت افراد برگزیده را برای ارزیابی عملکرد خانوادگی به کارگروه ویژه شاخص‌های خانوادگی معرفی می‌کند.

تبصره ۳: حکم دبیر رویداد و اعضای حقیقی شورای سیاست‌گذاری به امضای رئیس دانشگاه صادر می‌شود.

تبصره ۴: احکام اعضای دبیرخانه، کمیته اجرایی و اعضای حقیقی کمیته انتخاب به امضای معاونت فرهنگی صادر می‌شود.

۳-۴. کمیته اجرایی دبیرخانه

۳-۴-۱. اعضای کمیته

- مدیر امور فرهنگی و اجتماعی (رئیس کمیته)

- مدیر روابط عمومی (عضو کمیته)
- مدیر اداری و استخدامی (عضو کمیته)
- مدیر امور دانشجویی (عضو کمیته)

تبصره ۱: تمام واحدهای مدیریتی عضو کمیته موظف به تهیه و تأمین امکانات مورد نیاز برای برگزاری رویداد هستند.

۳-۴-۲. شرح وظایف

- اعلام فراخوان عمومی و اطلاع رسانی و تبلیغات رسانه‌ای رویداد؛
- پشتیبانی و تدارک فرایند اجرای رویداد؛
- انجام هماهنگی لازم بین بخش‌های مختلف دانشگاه؛
- برگزاری مراسم رویداد در سطح دانشگاه مطابق با مفاد شیوه‌نامه و جدول زمانی.

ماده ۴: شروط قطعی شرکت‌کنندگان

۴-۱. شروط اختصاصی

استادان

۴-۱-۱. بانوی اسوه هیأت علمی باید حداقل دارای سه سال سابقه خدمت باشد.

تبصره ۱: استادان مدعو و حق‌التدریس در صورتی که حداقل ده واحد در سه سال متوالی داشته باشند، امکان شرکت در ارزیابی را دارند.

تبصره ۲: افراد انتقالی از مؤسسات دیگر در صورتی می‌توانند در فرایند انتخاب شرکت کنند که حداقل سه سال از حضور آنها در دانشگاه گذشته و استعلام‌های آنها از دانشگاه مبدأ تأیید شوند.

۴-۱-۲. کسب حداقل نمره ۱۷ از میانگین ارزشیابی دانشجویان ممتاز و قرار گرفتن در بین ۲۰ درصد اعضای هیأت علمی برتر دانشکده در مجموع ارزشیابی دانشجویان ممتاز در دو ترم منتهی به درخواست لازم است.

۴-۱-۳. کسب حداقل امتیازهای پژوهشی مورد نیاز برای پایه سالیانه توسط متقاضی ضروری است.

دانشجویان

۴-۱-۴. باید دوسال از زمان تحصیل دانشجوی مقطع کارشناسی در دانشگاه سپری شده باشد.

تبصره ۱: بررسی مدارک دانشجویان تحصیلات تکمیلی - که مقطع قبلی خود را در دانشگاه دیگری گذرانده‌اند - منوط به ارائه گواهی تأیید صلاحیت اخلاقی و عمومی و تأیید استعلام‌های مربوط است.

۴-۱-۵. دانشجویان مقطع کارشناسی در دانشکده‌های فنی و پایه با معدل ۱۵ و در دانشکده‌های انسانی، اجتماعی، علوم و تحقیقات و .. با معدل ۱۶ و دانشجویان تحصیلات تکمیلی در تمام رشته‌ها با معدل ۱۷ امکان شرکت در رویداد را دارند.

۴-۱-۶. دانشجویانی که تا پایان شهریور هر سال دانش‌آموخته می‌شوند، می‌توانند در همان سال در رقابت شرکت کنند.

کارکنان

۴-۱-۷. کارمند متقاضی باید دارای کارآمدی و سابقه حداقل سه سال خدمت در محل کار باشد.

۴-۲. شروط مشترک

۴-۲-۱. متقاضیان باید دارای حسن شهرت و فاقد محکومیت مؤثر در کمیته انتظامی و تخلفات اداری باشند.

تبصره ۱: احراز حسن شهرت افراد توسط کمیته انتخاب صورت خواهد گرفت.

۴-۲-۲. برای بانوانی که در سال برگزاری رویداد، باردار یا دارای فرزند زیر دو سال باشند، امتیازهای سال قبل از این دوره ملاک خواهد بود.

۴-۲-۳. مرخصی زایمان متقاضیان، در سنوات خدمت و تحصیلی فرد محاسبه می‌شود.

ماده ۵: ضوابط اجرایی رویداد

۱-۵. کلیه شرکت کنندگان ملزم هستند، اسناد و مدارک رسمی دوره سه ساله خود را به نمونه برگ‌های تکمیل شده ضمیمه نمایند.

۲-۵. به درخواست‌هایی که بعد از تاریخ تعیین شده ارسال شود، یا مدارک و مستندات مورد نیاز را به پیوست نداشته باشد، ترتیب اثر داده نخواهد شد.

۳-۵. شرکت مجدد کسانی که انتخاب نمی‌شوند، در سال‌های بعد بلامانع است.

ماده ۶: شاخص‌های ارزیابی

۱-۶. بانوی اسوه، بر اساس شاخص‌های (پیوست ۱-۳) در سه سطح فردی، ارزش‌های خانوادگی، فرهنگی و اجتماعی ارزیابی می‌شود.

تبصره ۱: شاخص‌های فردی استادان بر اساس فرم ارزشیابی دانشجویان، دانشجویان ممتاز، مدیر گروه، رئیس دانشکده؛ کارکنان بر اساس نظر مدیر مربوط، کارگزینی و همکاران، دانشجویان بر اساس نظر مدیر گروه، دو تن از استادان گروه، استعلام از مراجع ذی صلاح ارزیابی می‌شود.

تبصره ۲: دبیرخانه می‌تواند به صلاح دید از منابع ارزیابی دیگری نیز استفاده کند.

تبصره ۳: شاخص‌های عملکرد خانوادگی توسط پرسشنامه و ارائه مستندات -در صورت نیاز- بررسی خواهد شد.

تبصره ۴: امتیازدهی مربوط به عملکرد خانوادگی پس از ارزیابی دو سطح فردی و اجتماعی و کسب حد نصاب مطلوب صورت خواهد گرفت.

تبصره ۵: در مورد کسانی که از نظر امتیاز در شرایط برابر قرار دارند، میزان امتیازات سطح خانوادگی ملاک عمل خواهد بود.

ماده ۷: فرایند برگزاری رویداد

مرحله اول: اعلام فراخوان عمومی و تعیین مهلت زمان ثبت نام توسط کمیته اجرایی و با هماهنگی روابط عمومی دانشگاه؛

مرحله دوم: دریافت مدارک و مستندات توسط دبیرخانه رویداد؛

مرحله سوم: پالایش اولیه افراد شرکت کننده بر اساس شرایط قطعی رویداد؛

مرحله چهارم: انجام استعلام مورد نیاز برای پرونده‌های تأیید شده توسط دبیرخانه؛

مرحله پنجم: ارسال نتایج به کمیته انتخاب برای بررسی و جمع بندی؛

مرحله ششم: بررسی و تأیید مستندات و ارسال سه برابر ظرفیت به کارگروه ارزیابی عملکرد خانوادگی؛

مرحله هفتم: جمع بندی نهایی امتیازات متقاضیان در کمیته نهایی و اعلام نتیجه به دبیرخانه؛

مرحله هشتم: برگزاری مراسم تکریم و معرفی و تجلیل از افراد.

ماده ۸: جدول زمانی رویداد

رویداد بانوی اسوه هر سال در بازه زمانی دو ماه مانده به روز زن به شرح جدول زیر برگزار خواهد شد:

ردیف	موضوع	حداقل فاصله زمانی	مرجع انجام دهنده
۱	اعلام فراخوان عمومی	سه ماه قبل از برگزاری رویداد	کمیته اجرایی
۲	دریافت مدارک و مستندات	فرصت دو هفته	دبیرخانه
۳	پالایش اولیه افراد شرکت کننده	یک هفته	دبیرخانه
۴	انجام استعلام و ارسال نتیجه به کمیته انتخاب	یک ماه	دبیرخانه
۵	بررسی و تأیید مستندات	یک ماه	کمیته انتخاب
۶	برگزاری مراسم تقدیر	روز زن	کمیته اجرایی

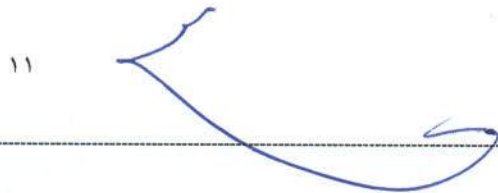
ماده ۹: جوایز و هدایا

هدایای منتخبان، هرساله توسط شورای سیاستگذاری تعیین خواهد شد.

این آیین‌نامه در ۹ ماده و ۱۵ تبصره در تاریخ ۱۴۰۲/۱/۱۴ به تصویب هیأت رئیسه دانشگاه بین‌المللی امام خمینی (ره) رسید و از تاریخ تصویب لازم الاجراست.



پیوست‌ها



پیوست ۱

شاخص‌های فردی

میزان امتیاز	شاخص‌های جزئی		شاخص کلان	ردیف
	حد اقل امتیاز لازم	حداکثر امتیاز		
ارزشیابی دانشجویان، دانشجویان ممتاز، مدیر گروه، مدیر دانشکده	۳۰		التزام به انجام فرایض و احکام دینی تقید به مکارم اخلاقی و اشتها به امانت‌داری، خیرخواهی، عدل و انصاف و خویش‌داری در برابر منکر صداقت در گفتار و متانت در رفتار داشتن روحیه امر به معروف و نهی از منکر التزام به حجاب و پوشش اسلامی التزام عملی به حیا و عفاف در کلام و رفتار	۱ اشتها به ارزش‌های اخلاقی و دینی
	۲۰		حسن معاشرت و سعه صدر در ارتباط با دیگران انضباط و وقت‌شناسی و پرهیز از اتلاف وقت و حضور به موقع تقید به قوانین و ضوابط و مقررات توانایی در انجام وظایف و مسئولیت‌های محول شده	۲ رعایت اخلاق علمی و حرفه‌ای
ارائه گواهی ایده تأیید مدیر مافوق	۱۰		نوآوری و ارائه طرح و ایده برای حل مسائل دانشگاه در حوزه‌های مختلف تحول‌آفرینی و ایجاد تغییر در محل کار و تحصیل داشتن تفکر انتقادی و اندیشه‌ورزی	۳ خلاقیت و نوآوری
۶۰ امتیاز			مجموع	

تبصره ۱: جزئیات امتیاز هر بخش توسط کمیته انتخاب تعیین خواهد شد.

پیوست ۲

شاخص‌های اجتماعی

میزان امتیاز	ملاک ارزیابی (اجتماعی - فرهنگی)		
	حد اکثر امتیاز	حداقل امتیاز لازم	
منبع سنجش ارائه گواهی و حکم رسمی	۵		۱ حضور فعال و موثر در پیشبرد اهداف دانشگاه (مشارکت در برگزاری همایش‌ها و جشنواره‌ها و کارگاه‌ها و... نشریات علمی و ...
تأییدیه معاونت فرهنگی یا سازمان برگزارکننده	۵		۲ شرکت در اردوهای جهادی، علمی، سلامت و سازندگی به خصوص با رویکرد خانواده
مدیر بخش یا گروه تأییدیه معاونت فرهنگی و دانشجویی	۵		۳ فعالیت‌های خلاقانه برای ایجاد نشاط و تقویت روحیه امید در محیط دانشگاه
ارائه گواهی معتبر	۵		۴ حضور موثر در راه‌اندازی مراکز علمی فرهنگی اجتماعی و...
ارائه گواهی	۵		۵ فعالیت‌های ورزشی و کسب عناوین در مسابقات مختلف
اسناد معتبر و رسمی	۱۰		۶ دریافت جوایز و نامه‌های قدردانی در مسابقات و فعالیت‌های قرآنی، علمی، فرهنگی، سیاسی و اجتماعی و...
داشتن گواهی معتبر	۱۰		۷ فعالیت‌های هنری، آموزشی، پژوهشی و... و تولید محصولات فرهنگی مرتبط با حوزه خانواده، ازدواج، کودک و فرزندآوری
ارائه گواهی و تأیید مقام رسمی	۵		۸ فعالیت‌های دینی و قرآنی
ارائه گواهی و سند معتبر	۱۰	هر مسئولیت کشوری ۵ استانی ۳ دانشگاهی ۲	۹ مسئولیت‌پذیری سیاسی اجتماعی، فرهنگی، هنری، علمی
تأیید مقام رسمی از نهادهای دانشگاهی یا غیر دانشگاهی	۵		۱۰ فعالیت در حوزه آسیب‌های خانواده مانند طلاق، اعتیاد و ...

منبع سنجش	حداکثر امتیاز	حداقل امتیاز	ملاک ارزیابی (اجتماعی-فرهنگی)	
ارائه گواهی و سند معتبر	۵		تأسیس یا مشارکت در امور خیریه بخصوص مرتبط با خانواده	۱۱
تأیید مقام رسمی از نهادهای دانشگاهی یا غیر دانشگاهی	۱۰		فعالیت در جهت ترویج حجاب و عفاف در محیط کار و جامعه	۱۲
ارائه سند معتبر و رسمی	۱۰		راه اندازی مشاغل خانگی	۱۳
ارائه سند رسمی و معتبر	۵		فعالیت‌های رسانه‌ای (فعالیت‌های شاخص ارزشی در مطبوعات، فضای مجازی و شبکه‌های اجتماعی)	۱۴
تأیید مقام رسمی از نهادهای دانشگاهی یا غیر دانشگاهی	۵		فعالیت‌های مسجد محور	۱۵
ارائه گواهی و مدارک معتبر	۵	هر مورد ۲ امتیاز	فعالیت‌های سیاسی و اجتماعی (عضویت فعال در تشکل‌ها، کانون‌ها، انجمن، بسیج و ... و نهادهای مردم محور و مجامع علمی و فرهنگی)	۱۶
تأیید مقام رسمی از نهادهای دانشگاهی یا غیر دانشگاهی	۵		مشارکت در جلسات اندیشه‌ورزی چون دوره-های طرح معرفت، ولایت، ضیافت اندیشه و ...	۱۷
استعلام نهاد رهبری تشکل-های دانشجویی معاونت فرهنگی گزینش	۵		شرکت در شعائر ملی و مذهبی: راهپیمایی، انتخابات، اربعین و ...	۱۸
۱۰۰ امتیاز				

تبصره ۱: دوره‌های اندیشه‌ورزی هر ۸ ساعت ۲ امتیاز محاسبه می‌شود.

تبصره ۲: فعالیت‌های ورزشی و کسب عناوین در مسابقات مختلف به شرح جدول زیر محاسبه می‌شود:

عنوان	بین المللی	کشوری	استانی	دانشگاهی
اول	۵	۴	۳	۲
دوم	۴	۳	۲	۱
سوم	۳	۲	۱	۰/۷۵
عضویت	۲	۱	۰/۷۵	۰/۲۵

تبصره ۳: مریگیری تیم‌های ورزشی دوبرابر امتیاز عضویت محاسبه می‌شود.

تبصره ۴: دریافت جوایز و تقدیرنامه در مسابقات و فعالیت‌های قرآنی، علمی، فرهنگی، سیاسی و اجتماعی به

شرح جدول زیر محاسبه می‌شود:

عنوان	بین المللی	کشوری	استانی	دانشگاهی
اول	۵	۴	۳	۲
دوم	۴	۳	۲	۱
سوم	۳	۲	۱	۰/۷۵

تبصره ۵: عضویت در تشکل‌های مختلف به شکل زیر محاسبه می‌شود:

عنوان	کشوری	استانی	دانشگاهی
دارای مسئولیت	۳	۲	۱
عضویت	۲	۱	۰/۵

تبصره ۶: امتیاز هر تشکل و نهاد بصورت جداگانه محاسبه می‌شود.

تبصره ۷: کسب جوایز و مقام در فعالیت‌های مختلف قرآنی، هنری و ... به صورت زیر محاسبه می‌شود:

عنوان	بین المللی	ملی	کشوری	استانی-دانشگاهی
مقام اول	۵	۴	۳	۲
مقام دوم	۴	۳	۲	۱
مقام سوم	۳	۲	۱	۰/۷۵

پیوست ۳

(شاخص های ارزیابی عملکرد خانوادگی)

ردیف	شاخص کلان	شاخص های جزئی	حداقل امتیاز	حداکثر امتیاز	منبع سنجش	مرجع سنجش
۱	خانواده گرای	تشکیل خانواده و تاهل فرزندخواهی و فرزندآوری خدمت به والدین	۲۰		پرسشنامه	کارگروه ارزیابی
۲	مدیریت عاطفی خانواده	فعالیت های مهارتی و خلاقانه برای ایجاد نشاط و تقویت روحیه امید در خانواده همراهی و همدلی و محبت با اعضای خانواده داشتن روحیه ایثار در خانواده کنترل رفتاری پاسخگویی عاطفی مناسب به هیجانات توانائی گوش دادن فعال و حل مسأله	۳۰			
۳	مدیریت اقتصادی خانواده	اهتمام بر اقتصاد مقاومتی در خانواده و داشتن روحیه قناعت در خانواده توجه به دستگیری از نیازمندان ساده زیستی و مقابله با مصرف گرایی و تجمل	۳۰			
۴	نقش موثر تربیتی در خانواده	اهتمام به نشر ارزش های معنوی و تربیت دینی اعضای خانواده اهتمام به مسئولیت پذیری افراد در امور خانواده توجه به سلامت جسمی و روانی اعضای خانواده تقویت روحیه مشورت دهی و مشورت گیری از اعضای خانواده اشتهار فرزندان به حسن تربیت (نقش آفرینی اجتماعی، خانوادگی و سیاسی، تحصیلات، کارآفرینی) تقویت روحیه همکاری و تعاون در خانواده اصل همیاری و مشارکت تعاملی در زندگی	۶۰		موارد نیازمند به مستندات	
	مجموع		۱۴۰			

تبصره ۱: جزئیات امتیاز به تفکیک توسط کارگروه ارزیابی عملکرد خانوادگی مشخص خواهد شد.